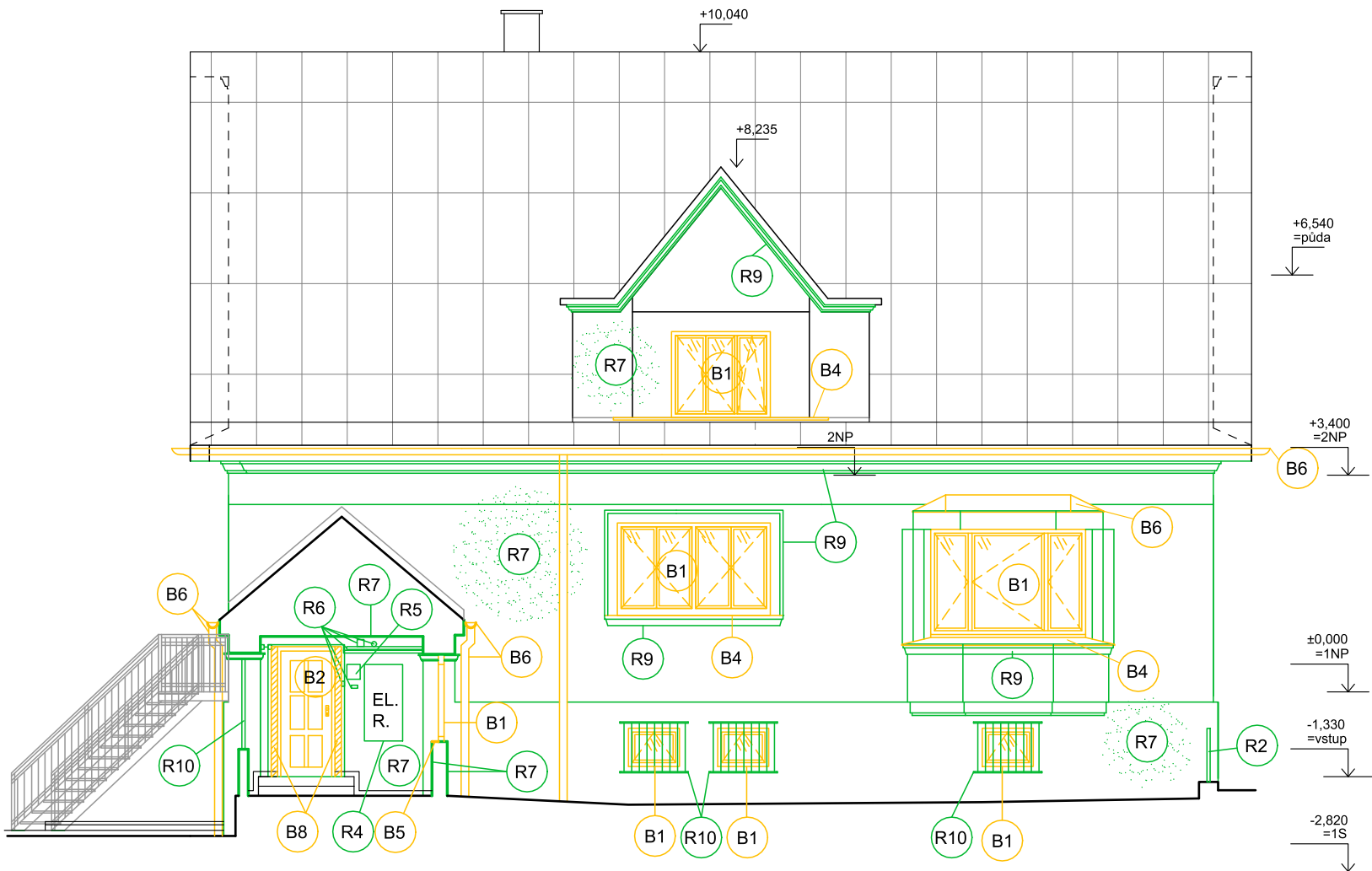
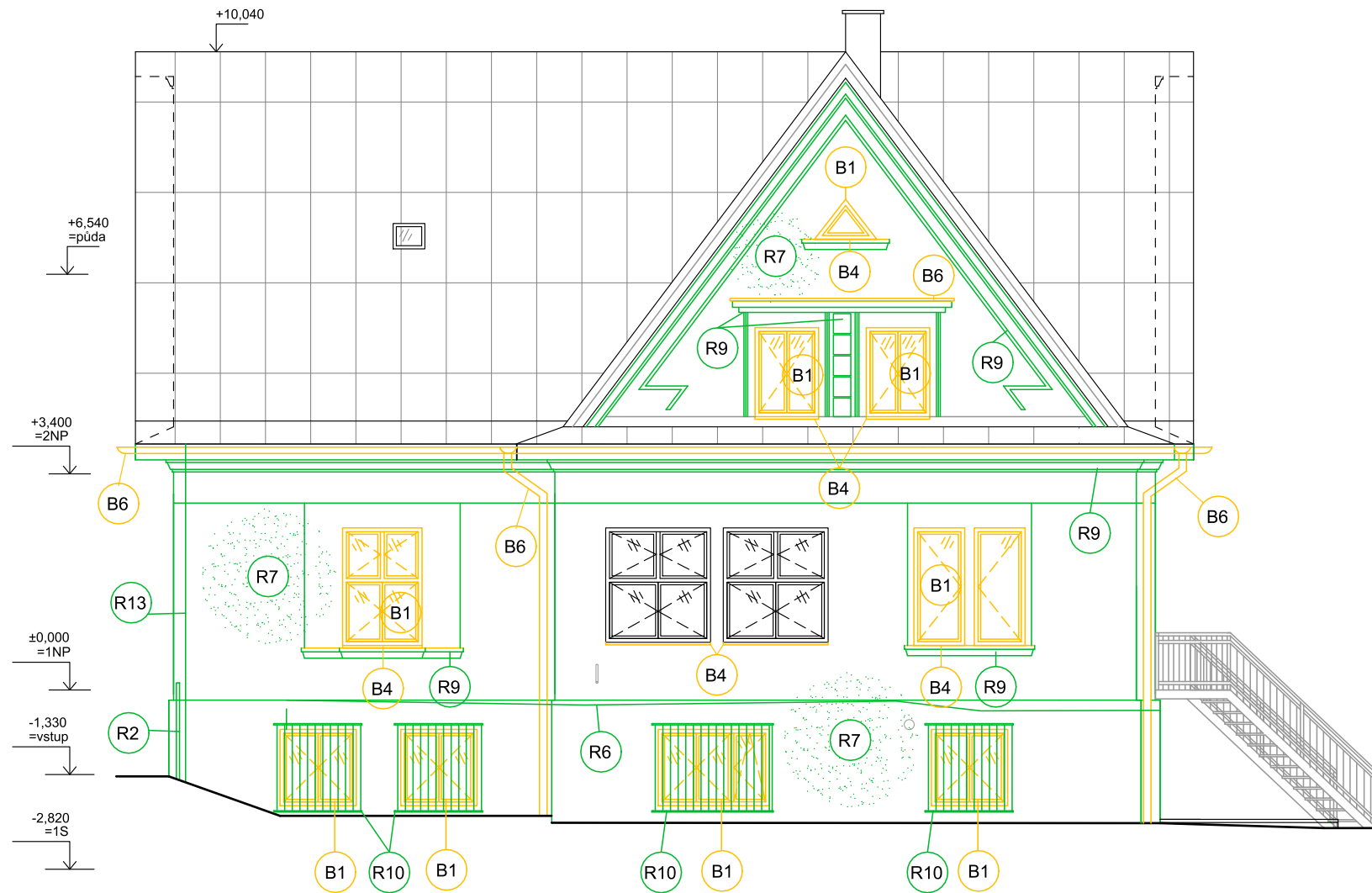


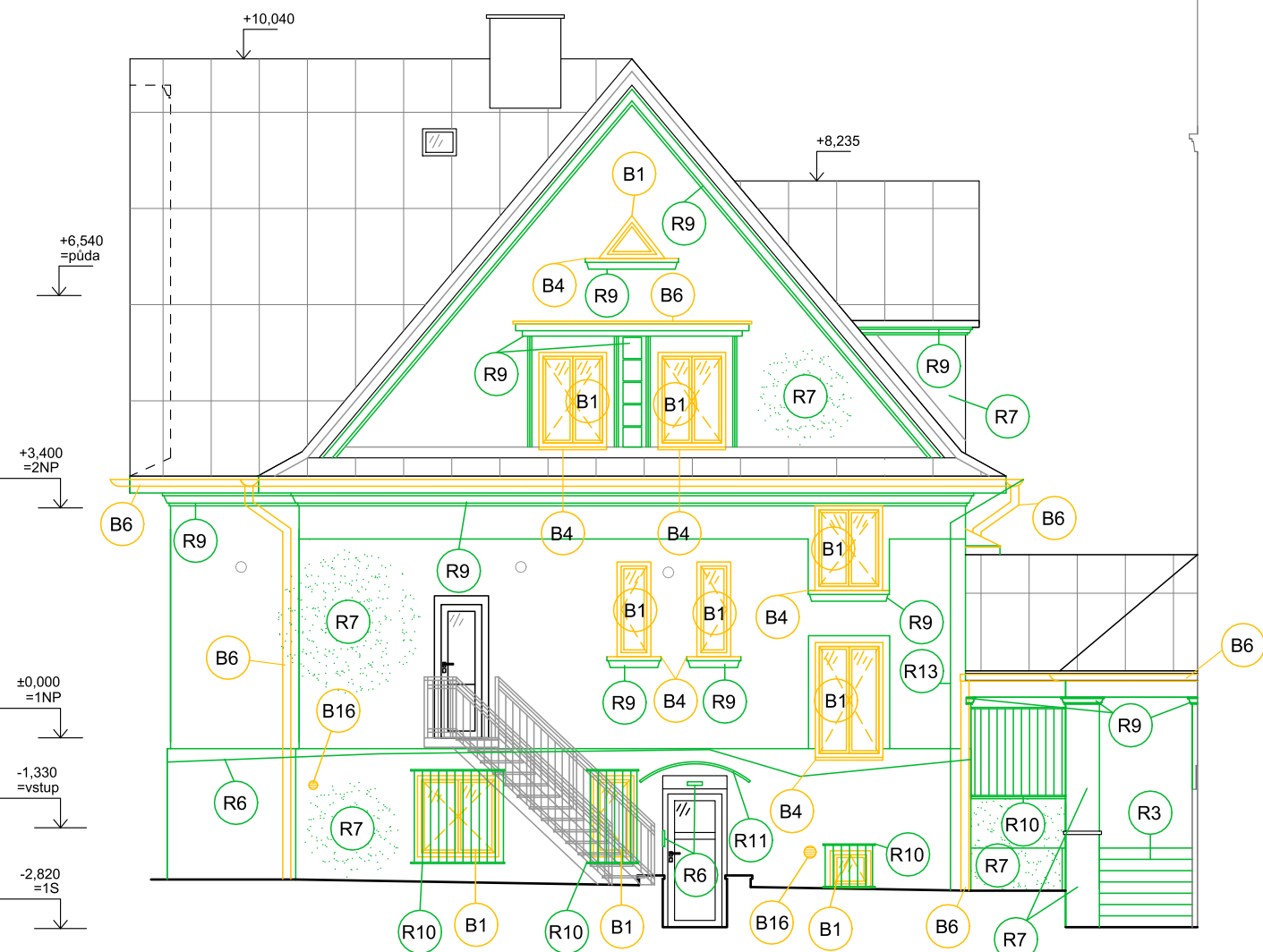
POHLED VÝCHODNÍ



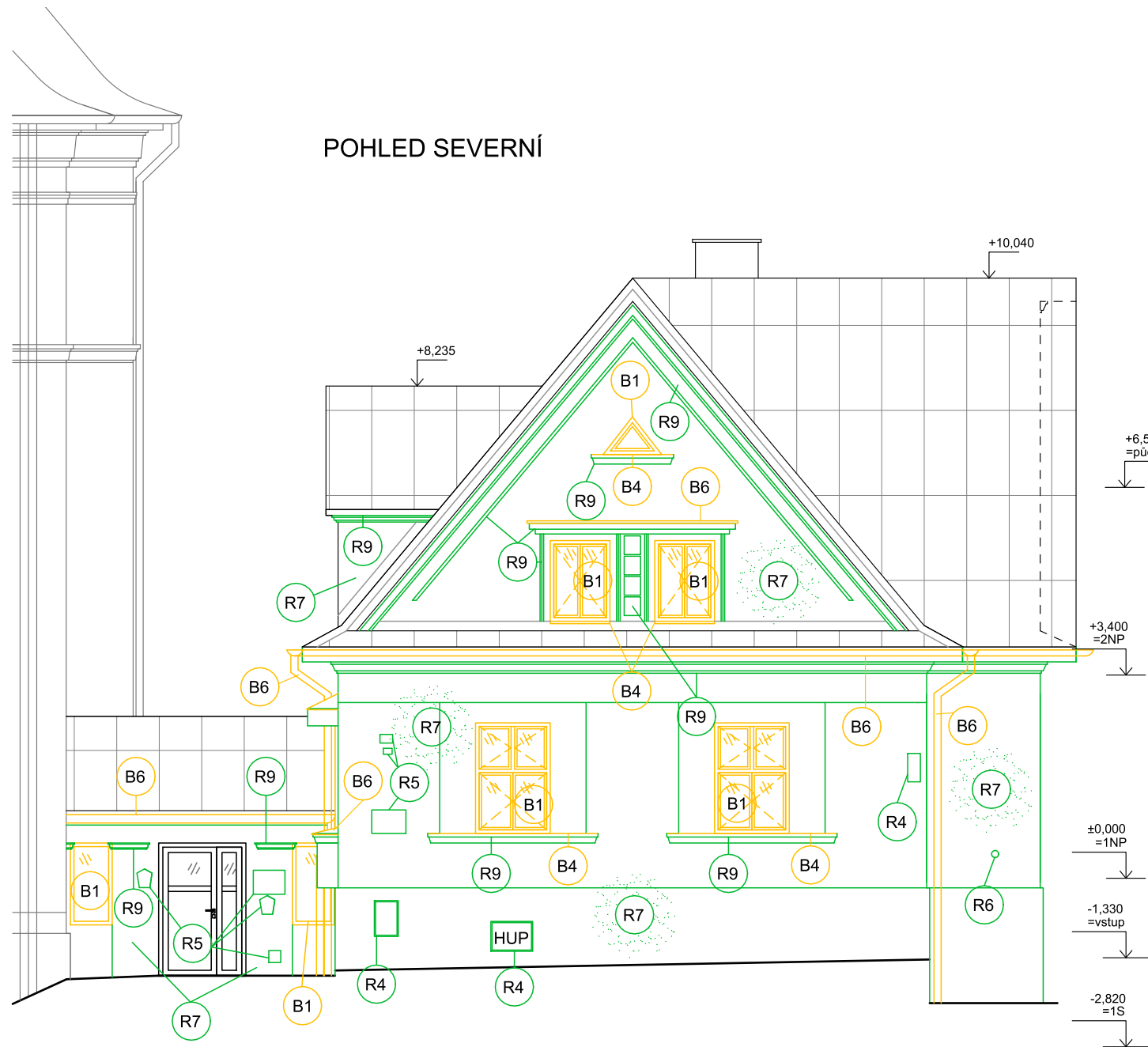
POHLED ZÁPADNÍ



POHLED JIŽNÍ



POHLED SEVERNÍ



LEGENDA MATERIÁLŮ

- STÁVAJÍCÍ K-CE BEZ ROZLIŠENÍ
- BOURANÉ KONSTRUKCE - OBECNĚ
- REPASOVANÉ KONSTRUKCE - OBECNĚ
- PLECHOVÁ STŘEŠNÍ KRYTINA
- OPRAVA OMÍTKY VIZ R7, R9

LEGENDA ZNAČEK

- Rx REPASOVANÉ KONSTRUKCE VIZ D.1.1.b-43
- Bx BOURANÉ KONSTRUKCE VIZ D.1.1.b-43

REPASOVANÉ PRÁCE

R1	REPAS STÁVAJÍCÍCH DŘEVĚNÝCH DVEŘÍ - BUDE ZACHOVÁN PŮVODNÍ VZHLED, VČETNĚ OBNOVENÍ KOVÁNÍ, PRAHŮ A POVRCHOVÝCH ÚPRAV A PŘÍPADNÉHO NAHRAZENÍ JEDNOTLIVÝCH ČÁSTÍ RAMU NEBO KŘÍDEL NOVÝMI PRVKY. BUDE PROVEDENO OBROUŠENÍ, VYTMELENÍ A NOVÝ NÁTĚR - KRYCÍ LAK, ODSTÍN TMAVĚ HNĚDÝ. OSAZENÍ DVEŘÍ DO PŮVODNÍHO OTVORU PŮVODNÍ TECHNOLOGIÍ.
R2	DEMONTÁŽ 2 KRAJNÍCH PLOTVEK PRO PROVEDENÍ NOVÉ OMÍTKY. PO DOKONČENÍ POVRCHOVÝCH ÚPRAV FASÁDY JICH ZPĚTNÁ MONTÁŽ.
R3	OPRAVA POVRCHŮ BETONOVÉHO SCHODIŠTĚ - ODSTRANĚNÍ TERACOVÉ DLAŽBY, VYSPRAVENÍ POVRCHU VYSPRÁVKOVOU MALTOU NA BETON. NÁTĚR HYDROIZOLAČNÍ STĚRKOU + OBLOŽENÍ KERAMICKOU MRAZUVZDORNOU DLAŽBOU, PROTISKLUZNOST R12 NA LEPIDLO TŘÍDY C2TE S1
R4	OPRAVA NÁTĚRŮ OCELOVÝCH PRVKŮ: OČIŠTĚNÍ OD RZ, ODMAŠTĚNÍ, NÁTĚR ZÁKLADNÍ BARVOU + 2x FINÁLNÍ SYNTETICKÁ POVRCHOVÁ VRSTVA
R5	DEMONTÁŽ DROBNÝCH PRVKŮ Z FASÁDY (POPISNÉ TABULE, APOD). ZPĚTNÁ MONTÁŽ BUDE PROVEDENA PO KONZULTACI S INVESTOREM.
R6	DEMONTÁŽ ELEKTRICKÝCH ZAŘÍZENÍ Z FASÁDY (OSVĚTLENÍ, KAMERY, ČIDLA, VYPÍNAČE, ZVONKY), PO PROVEDENÍ POVRCHOVÝCH ÚPRAV ZPĚTNÁ MONTÁŽ. PŘÍPADNÁ KABELÁŽ BUDE UMÍSTĚNA DO ELEKTROINSTALAČNÍCH TRUBEK A SKRYTA POD OMÍTKU
R7	ODSTRANĚNÍ VŠECH NESOUDRŽNÝCH A DEGRADOVANÝCH OMÍTEK, OMYTÍ CELÉ FASÁDY TLAKOVOU VODOU ZA POUŽITÍ TENSIDOVÉHO ČISTIČE. PLOCHY, KDE SE VYKYTUJÍ PLÍSNĚ ČI RASY SE DESINFIKUJÍ POMOCÍ ALGICIDNÍHO PŘÍPRAVKU (CCA 1% CELKOVÉ PLOCHY), DOPLNĚNÍ JÁDROVÝCH OMÍTEK POMOCÍ OMÍTKY NA BÁZI VÁPENNÝCH A HYDRAULICKÝCH ANORGANICKÝCH POJIV, MINERÁLNÍCH PLNIV A ZUŠLECHTILŮČÍCH ADITIV, ZRNO 2MM. LOKÁLNÍ DOPLNĚNÍ PROBARVENÉ OMÍTKY BRÍZOLITOVÉHO TYPU DANÉ GRANULOMETRIE (ODHAD VELIKOSTI ZRNA: 1,2 NEBO 2 mm), APLIKACE POMOCÍ STŘIKU (NAPŘ. MLÝNKEM), V ŘEZU DODRŽET MIN. TL. 2 MM. NA STAVBĚ SE PŘEVODOU VZORKY, U KTERÝCH SE ODSOULHLAŠÍ VELIKOST ZRNA A ZPŮSOB APLIKACE. APLIKACE PLNĚNÉHO PROBARVENÉHO SOL-SILIKÁTOVÉHO NÁTĚRU SE ZRNEM. V PŘÍPADĚ POTŘEBY LZE LOKÁLNĚ SJEDNOTIT VYSPRÁVKY POMOCÍ SILIKÁTOVÉHO NÁTĚRU S VĚTŠÍM ZRNEM (0,5 – 1 MM), APLIKACE FINÁLNÍHO SOL-SILIKÁTOVÉHO NÁTĚRU. ODSTÍNY DLE BAREVNÉHO ŘEŠENÍ.
R8	PŘESPÁDOVÁNÍ DNA ANGLICKÝCH DVORKŮ SPÁDOVÝM BETONEM + VYČIŠTĚNÍ A ZPRŮCHODNĚNÍ VŠECH ODTOKOVÝCH VPUSŤÍ A NÁVAZUJÍCÍHO POTRUBÍ. VYSPÁDOVÁNÍ BUDE PROVEDENO PODELNÝM SPÁDEM 1% SMĚREM KE VPUSŤÍM A PŘÍČNÝM SPÁDEM 0,5% OD FASÁDY. TL. SPÁDOVÉ VRSTVY 0 - CCA 150mm
R9	VYSPRAVENÍ ZDOBNÝCH PRVKŮ DLE REPASOVACÍ PRÁCE R7 AVŠAK NUTNO ZOHLEDNIT VYŠŠÍ PRACNOCT
R10	DEMONTÁŽ A ZPĚTNÁ MONTÁŽ OCELYCH MŘÍŽÍ (50% - ODŘEZNÁNÍ+ ZPĚTNÉ PŘIVÁŘENÍ, 50% VYSAZENÍ + ZPĚTNÉ NAsAZENÍ NA PANTY)
R11	DEMONTÁŽ A ZPĚTNÁ MONTÁŽ OCELOVÉ STŘÍŠKY S POLYKARBONÁTOVOU KRYTINOU
R12	DEMONTÁŽ A ZPĚTNÁ MONTÁŽ OCHRANNÝCH SÍTÍ V TELOCIVNĚ V OCELOVÉM RAMU KVŮLI VYMĚNĚ OKEN
R13	DEMONTÁŽ BLESKOSVODU Z FASÁDY (MEZI STŘECHOU A ZKUŠEBNÍ SVORKOU) VČ. KOTVÍCÍCH PRVKŮ A OCHRAN. ÚHELNÍKU. PO PROVEDENÍ POVRCHOVÝCH ÚPRAV MONTÁŽ NOVOHO DRÁTU A10GSI Ø 8 mm NA NOVE KOTVY A NOVE OCHRANNÉ TRUBKY DO VÝŠKY 1,8m - FUNKČNOST BLESKOSVODU JE PODMÍNĚNA SPRÁVNOU FUNKČNOSTÍ STÁVAJÍCÍHO BLESKOSVODU DLE PLATNÉ REV. ZPRÁVY PROVOZOVATELE
R14	neobsazeno
R15	DEMONTÁŽ A ZPĚTNÁ MONTÁŽ ELEKTRICKÉ ZÁSUVKY. PŮVODNÍ KABELÁŽ SKRYT V ELEKTROINSTALAČNÍ TRUBECE POD OMÍTKU

BOURANÉ KONSTRUKCE

B1	ODSTRANĚNÍ DŘEVĚNÝCH ZDOUVENÝCH OKEN
B2	ODSTRANĚNÍ DŘEVĚNÝCH DVEŘÍ VČETNĚ OCELOVÝCH ZÁRUBNÍ
B3	ODSTRANĚNÍ OCELOVÝCH VRAT VČETNĚ OCELOVÝCH ZÁRUBNÍ
B4	ODSTRANĚNÍ VNĚJŠÍHO PARAPETU Z POZINKOVANÉHO LAKOVANÉHO PLECHU
B5	ODSTRANĚNÍ VNITŘNÍCH PARAPETŮ (KAMENNÉ DESKY, DŘEVOTŘÍSKOVÉ PARAPETY, KERAMICKÉ PARAPETY - HYGIENICKÉ ZAŘÍZENÍ)
B6	ODSTRANĚNÍ KLEMPÍŘSKÝCH PRVKŮ Z POZINKOVANÉ OCELI (DEŠŤOVÉ ŽLABY A SVODY, OPLECHOVÁNÍ)
B7	ODSTRANĚNÍ PRVKŮ VZT Z POZINKOVANÉHO PLECHU (MŘÍŽKY)
B8	ROZŠÍŘENÍ OTVORU PRO VSTUPNÍ DVEŘE O CCA 50 - 100 mm NA KAŽDOU STRANU
B9	ODSTRANĚNÍ OCELOVÉHO OKNA S JEDNODUCHÝM ZASKLENÍM.
B10	neobsazeno
B11	neobsazeno
B12	neobsazeno
B13	neobsazeno
B14	ODSTRANĚNÍ OPLECHOVÁNÍ (detaily U STŘECH APOD.)
B15	neobsazeno
B16	ODSTRANĚNÍ VĚTRACÍCH MŘÍŽEK (KOV, PLAST)
B17	ODSTRANĚNÍ VÝPLNÍ OTVORŮ ZE SKLOBETONOVÝCH TVAROVEK
B18	neobsazeno
B19	neobsazeno
B20	neobsazeno
B21	neobsazeno
B22	neobsazeno
B23	neobsazeno
B24	ODSTRANĚNÍ STÁVAJÍCÍHO MADLA Z DŘEVĚNÉHO PROFILU CCA 50x60mm.

**POZNÁMKA:**  
- STÁVAJÍCÍ STAV BYL ZAKRESLEN DLE ZAMĚŘENÍ. ZHOTOVITEL PROJEKTOVÝCH PRACÍ SJEDNOTIL PRO PD ROZMĚRY JEDNOTLIVÝCH PRVKŮ. PŘED REALIZACÍ JE NUTNO VŠECHNY BOURANÉ A NOVÉ KONSTRUKCE ZAMĚRIT A TÍM OVĚRIT SOULAD S PD A S TECHNOLOGIÍ GDS!!! V PŘÍPADĚ PODSTATNÉHO ROZPORU BEZODKLADNĚ KONTAKTOVAT GP.  
- PŘI REALIZACI NUTNO ZOHLEDŇOVAT VŠECHNY ČÁSTI PD.  
- NA DOPLNĚNÍ VEŠKERÝCH detailŮ BUDOU POUŽITY SYSTÉMOVÉ LIŠTY A DOPLŇKOVÉ PRVKY POTŘEBNÉ KE SPRÁVNÉMU PROVEDENÍ KZS.  
- PO DEMONTÁŽI BLESKOSVODOVÉ SOUSTAVY JE NUTNÉ ZAJISTIT NÁHRADNÍ OCHRANU OBJEKTU PROTI BLESKU!  
- ZPŮSOB ODVEDENÍ DEŠŤOVÝCH VOD ZŮSTANE STÁVAJÍCÍ  
- PODKLADEM PRO ZPRACOVÁNÍ BYLA PŮVODNÍ DOKUMENTACE S NÁZVEM SNIŽENÍ ENERGETICKÉ NÁROČNOSTI - MASARYKOVA ZŠ ČESKÝ TEŠÍN  
TEŠÍN ZPRACOVANÁ SPOLEČNOSTÍ ASA EXPERT A.S. V DUBNU 2024, KE KTERÉ JIŽ BYLO VYDÁNO PLATNÉ STAVEBNÍ POVOLENÍ

<b>ASA</b> <b>EXPERT</b> STAVEBNÍ PROJEKCE	Akce: <b>Úprava DPS - Snížení energetické náročnosti - Masarykova ZŠ Český Tešín</b>		
	Zhotovitel: <b>ASA EXPERT A.S.</b> ZNALECTVÍ, PORADENSTVÍ, PROJEKČNÍ STUDIO	Adresa zhotovitele: Leskeltinská 626/24 715 00 Ostrava-Kunčice IČ: 27791891 DIČ: CZ27791891	Kontakt zhotovitele: http: www.asaexpert.cz e-mail: info@asaexpert.cz tel./fax: 596 790 100
Razítko, podpis:	Zodpovědný projektant: Ing. Jan Lampa	Podpis:	tel: 725 519 703
	Vypracoval: Ing. Jiří Ježíšek	Č. zakázky:	24/119
Stupeň: DPS	Autorizovaný inženýr projektu: Ing. Pavel Skral	Kontroloval: Ing. Jan Lampa	Datum: 10/2024
	Výkres: <b>POHLEDY - BUDOVA MŠ - BOURACÍ PRÁCE</b>	Formát: 750x420	Objednatel: <b>město Český Tešín</b> nám. ČSA 1/1, 737 01 Český Tešín
Měřítko: 1:100			Objednatel: IČ: 00297437 DIČ: CZ00297437
Datum:			Č. výkresu: <b>D.1.1.b-15</b>